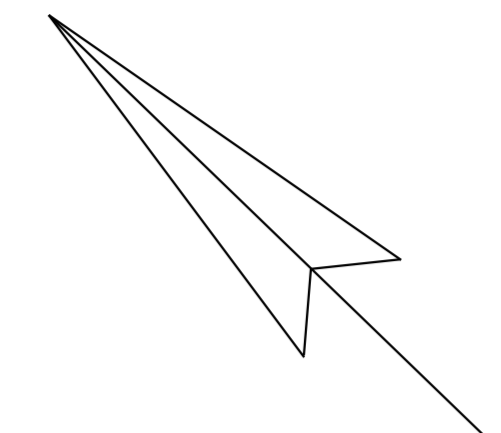
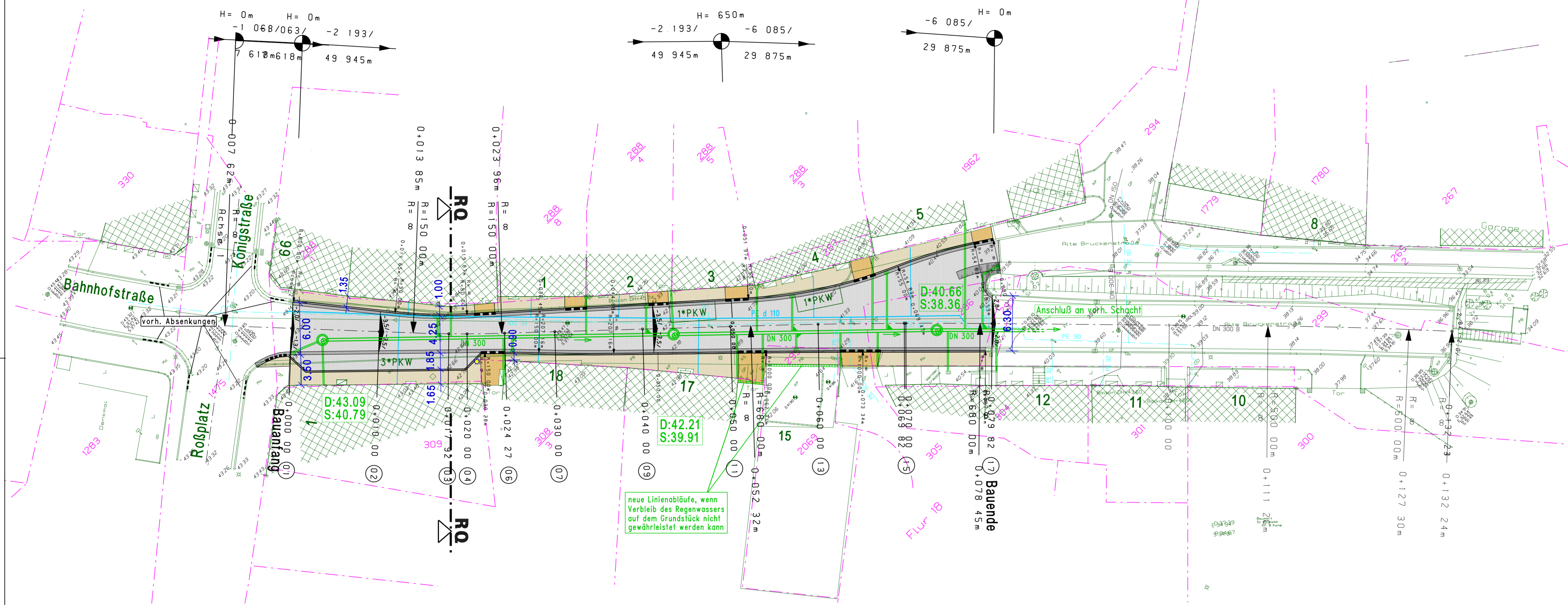
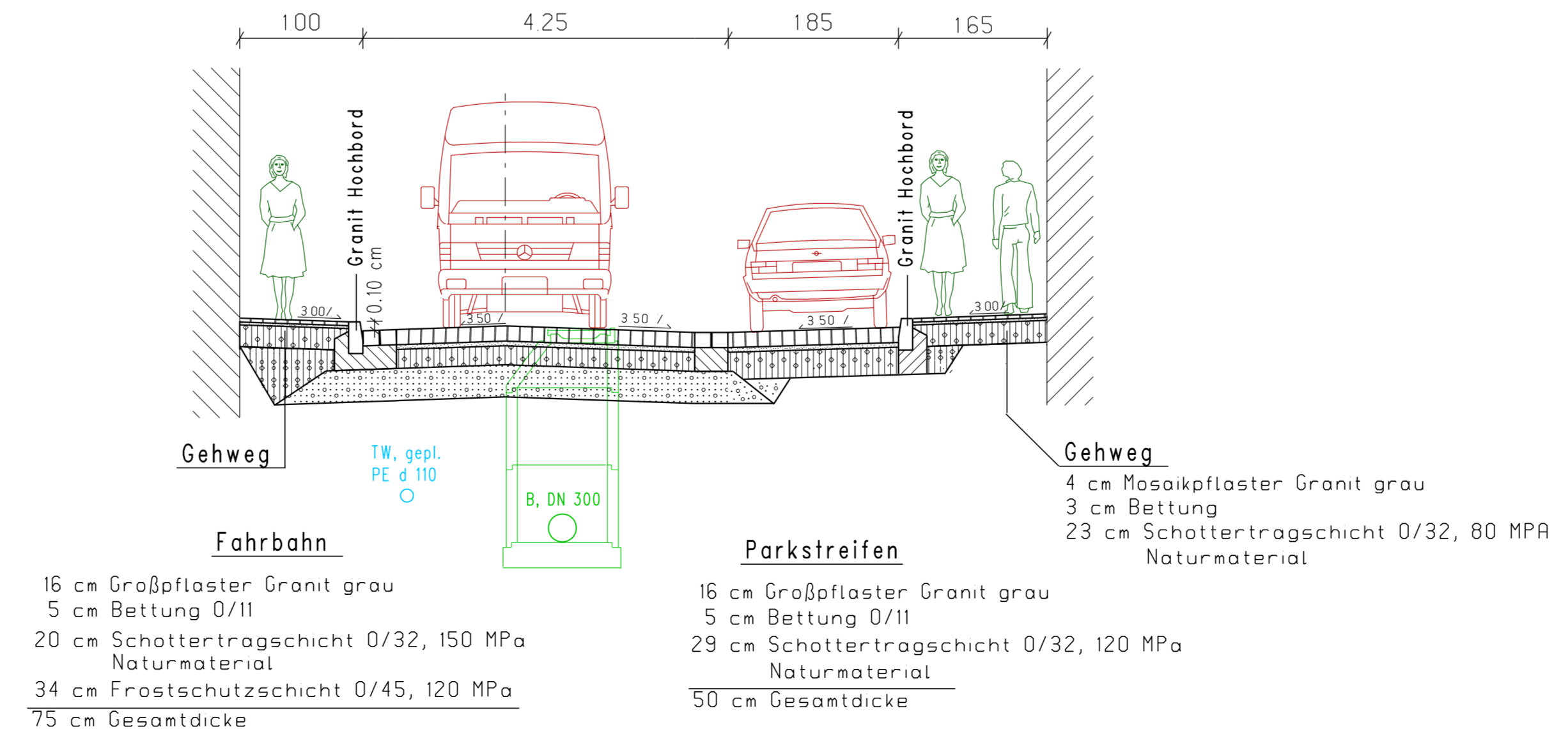


Alte Brückenstraße



- ### Zeichenerklärung
- Großpflaster Granit
 - Kleinpflaster Granit
 - Mosaikpflaster Granit
 - gepl. Straßenleuchte
 - gepl. Regenwasserkanal
 - S - Schacht
 - FR - Anschluß Fallrohr
 - SA - Anschluß Regenablauf
 - gepl. Trinkwasserleitung (AG: TAZV)
 - Stellfläche
 - gepl. Absenkung (in Grundstückszufahrten)

Regelquerschnitt (ohne Maßstab)



Koordinatensystem: ETRS 89 Höhensystem: DHHN 2016

Nr.	Art der Änderung	Datum	Name
AUSSCHREIBUNG			
AG : Stadt Eisenhüttenstadt -Fachbereich Stadtentwicklung- Zentraler Platz 1 15890 Eisenhüttenstadt		Untertage 3 Blatt Nr. 3 Maßstab 1:250	Datum Name
2. BA, Alte Brückenstraße in Eisenhüttenstadt		gemessen bearbeitet geprüft	Lageplan
Sanierung Straßen- und Gehwegbereiche			